

OLIMPIADA – ARIA CURRICULARĂ “TEHNOLOGII”
Etapa națională

Disciplina Educație tehnologică

Clasa: a V-a

- ◆ **Toate subiectele sunt obligatorii. Se acordă 10 puncte din oficiu.**
- ◆ **Timpul efectiv de lucru este de 3 ore.**

Subiectul I

TOTAL: 20 puncte

A. Scrieți pe foaia de concurs litera corespunzătoare răspunsului corect: (10 p)

- 1. Produsele zaharoase consumate în exces pot determina:**
 - a. obezitate;
 - b. formarea cariilor dentare, diabet, obezitate, creșterea tensiunii arteriale;
 - c. nimic;
 - d. diabet, formarea cariilor dentare.
- 2. Eliminarea impurităților din apă se realizează în:**
 - a. rețele de canalizare;
 - b. stații de tratare;
 - c. stații meteo;
 - d. stații de epurare.
- 3. Mobilierul școlar trebuie să fie:**
 - a. adecvat înălțimii elevilor;
 - b. adecvat activităților care se desfășoară și înălțimii elevilor;
 - c. să nu acopere sursa de lumină, care trebuie să cadă întotdeauna din dreapta elevului;
 - d. nu are nicio importanță.
- 4. Pentru încăperile orientate spre nord sunt recomandate culorile:**
 - a. oranj, galben, alb, roz;
 - b. alb, verde, roz, gri, albastru deschis;
 - c. verde, galben, albastru;
 - d. gri, roșu, galben.
- 5. Comunicarea în scris se poate face prin intermediul:**
 - a. SMS-ului;
 - b. televiziunii;
 - c. telefonului fix;
 - d. radioului.
- 6. La produsele alimentare cu ajutorul simțurilor se stabilesc:**
 - a. caracteristicile organoleptice;
 - b. condițiile igienice;
 - c. forma produselor;
 - d. valoarea nutritivă.
- 7. Produsul de bază obținut din cereale este:**
 - a. zahărul;
 - b. uleiul;
 - c. amidonul;
 - d. făina.
- 8. În cazul fructelor și legumelor, temperaturile ridicate din timpul prelucrării favorizează pierderile de:**
 - a. calciu;
 - b. vitamina A;
 - c. vitamina C;
 - d. glucide;

9. Primele mijloace de transport pe uscat au fost:

- a. săniile sau tărgile trase de animale;
- b. bacurile;
- c. autoutilitarele;
- d. bicicletele.

10. Nevoile energetice ale școlarului de 7-12 ani sunt:

- a. aproape 4000 kilocalorii/zi;
- b. aproape 2500 kilocalorii/zi;
- c. aproape 3000 kilocalorii/zi;
- d. aproape 2700 kilocalorii/zi.

B. Citiți cu atenție enunțurile de mai jos. Transcrieți pe foaia de concurs cifra corespunzătoare fiecărui enunț și notați în dreptul ei litera A, dacă apreciați că enunțul este adevărat și litera F, dacă îl considerați fals. (4 p)

1. Carnea proaspătă, la suprafață și în secțiune este umedă, lipicioasă și are culoarea mată și închisă.
2. Pentru a realiza planul unei locuințe, trebuie să realizăm mai întâi desenul la scară și apoi schița.
3. Sala de clasă modernă este dotată cu bănci sau mese, scaune, o catedră, un cuier, o tablă și un dulap.
4. Proteinele sunt necesare regenerării și formării țesuturilor noi.

C. Stabiliți legătura logică prin asocierea dintre legumele din coloana A cu părțile comestibile din coloana B (6 p)

A	B
1. conopida	a. bulbi
2. roșii	b. rădăcina
3. ceapa	c. fructe
4. salata	d. tuberculi
5. morcov	e. frunze
6. cartof	f. tulpina
	g. inflorescența

Subiectul II

TOTAL: 30 puncte

A. Scrieți pe foaia de concurs informația corectă care completează spațiile libere astfel încât enunțurile să devină corecte din punct de vedere științific: (10 p)

1. Activitățile specifice unei localități se împart în două grupe:.....(1)..... și(2).....
2. Alimentele de origine minerală absolut necesare pentru menținerea funcțiilor vitale sunt..... (3)..... și.....(4).....
3. Dacă într-o locuință se face trecerea dintr-o încăpere în alta prin holuri, atunci aceasta este.....(5).....iar dacă trecerea se face dintr-o încăpere în alta este.....(6).....
4. Grâul reprezintă cereala cea mai importantă pentru obținerea(7).....necesară produselor de panificație.
5. Meniul reprezintă.....(8).....felurilor de mâncare și(9)..... lor într-o anumită ordine, la o masă.
6. În funcție de modul de dispunere a diferitelor spații care intră în alcătuirea școlilor, există următoarele sisteme: de pavilion, tentacular și(10).....

B. Formulați răspunsul corect pentru următoarele cerințe: (20 p)

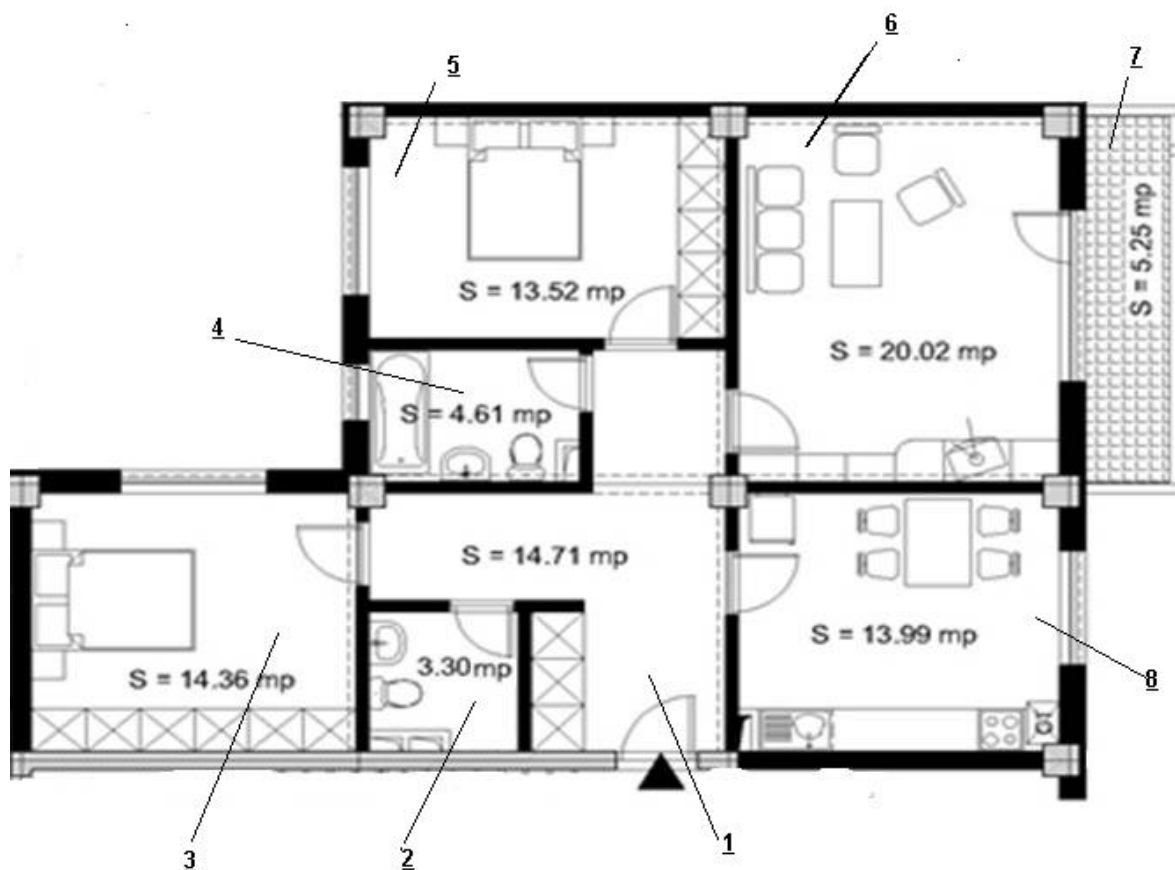
1. Enumerați cel puțin patru rețele de utilități dintr-o localitate.
2. Precizați trei elemente de rezistență care intră în alcătuirea constructivă a unei clădiri.
3. Definiți desenul la scară.
4. Enumerați cele patru tipuri de fructe în funcție de structura lor.
5. Precizați trei produse alimentare de origine animală care trebuie evitate în alimentația persoanelor în vârstă.

Subiectul. III.

TOTAL: 40 puncte

- A. Priviți cu atenție planul locuinței de mai jos. Răspundeți la următoarele cerințe: (30 p)**

1. Denumiți fiecare încăpere numerotată cu cifre de la 1 la 8;
2. Numiți cel puțin un obiect de mobilier simbolizat în fiecare încăpere identificată;
3. Calculați suprafața totală a locuinței;
4. Realizați schema funcțională a locuinței.



B. Analizați imaginea alăturată și rezolvați următoarele cerințe: (10 p)



1. Precizați în ce tip de meniu se încadrează;
2. Identificați cel puțin trei produse tradiționale;
3. Enumerați două băuturi ce pot înlocui cafeaua și băuturile alcoolice servite la această masă, atunci când participă copii.